

河川内に生育する樹木について

河川・海岸グループ 研究員 瀧田 陽平

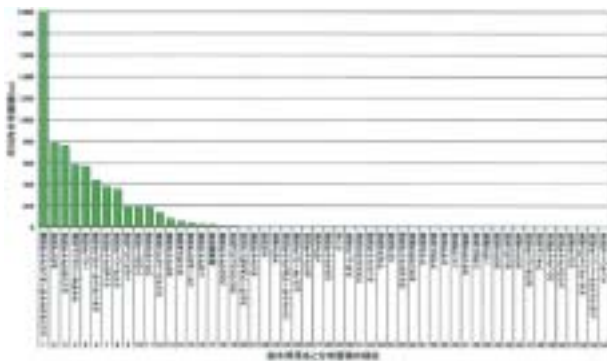
この度、財団法人リバーフロント整備センターでは、「河川内に生育する樹木について(樹種と分布の地域的傾向)」を発売いたしましたので、ご案内いたします。

河川内に生育する樹木は、様々な環境上の機能を有している一方で、洪水時の障害になる等の問題もあります。また、河川内の樹木として、外来種が繁殖している問題もあります。

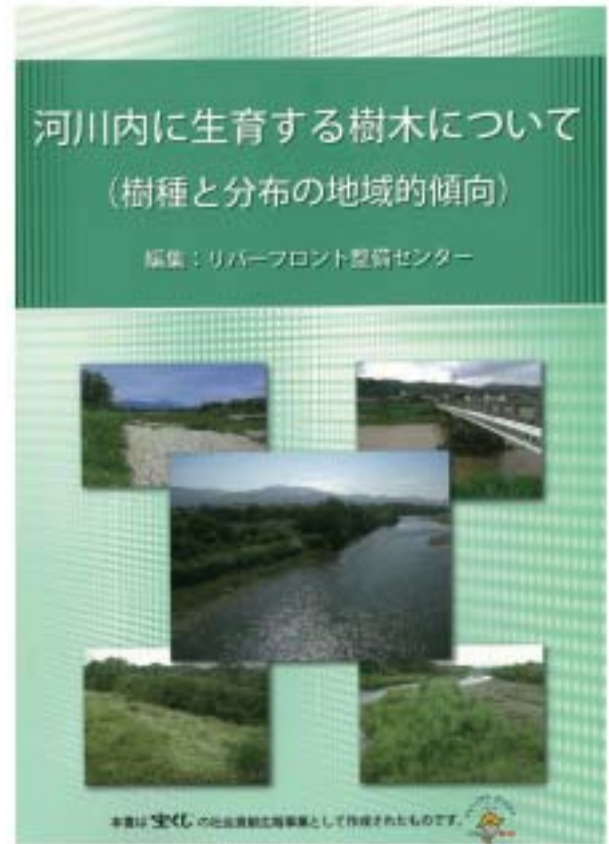
本書は、日本全国における河川内に生育する樹木は、地方別にどのような樹種が多く分布しているか、また、多く成育している樹木の特徴的な育ち方、広がり方はどうなっているかなどについてわかりやすく解説した内容となっています。加えて、航空写真を使用して、近年の河川内樹木における繁茂状況の変遷についても、4河川の事例を示しています。

さらに、関連情報として「河川管理って誰がしているの?」、「河川水辺の国勢調査って?」、「外来種って何だ?」、「河川内樹木の治水面に与える正の機能とは?」、「河川内樹木が治水面に与える負の影響とは?」というコラムについても掲載しています。

本書の内容を通して、様々な役割や弊害を持っている河川内の樹木についてはもちろんのこと、河川を利用している生物や、人間と河川の関わり方等、広く河川全般について関心を持ってもらえれば幸いです。なお、本書は、宝くじの社会貢献広報事業として助成をいただき作成・出版したもので、全国の小中学校、図書館等に無償配布させていただきました。



北海道における繁茂群落の面積順位



目次

1. 河川内に生育する樹木とは	1
2. 河川内における樹木の分布状況	3
2.1 日本の産樹種(産樹)	3
2.2 日本の産樹種以外の樹木産樹	5
2.3 日本の産樹種(産樹)と単の産樹産樹の分布	7
2.4 高河川(高河川)内産樹産樹	8
2.5 河川内産樹産樹	11
2.6 高河川(高河川)内産樹産樹	14
2.7 河川内産樹産樹産樹の産樹産樹産樹産樹	18
2.8 河川内産樹産樹産樹の産樹産樹産樹産樹	20
2.9 産樹産樹産樹産樹	25
3. 河川内産樹産樹産樹産樹産樹	28
3.1 「産樹産樹」での河川内産樹産樹産樹産樹産樹	28
3.2 「産樹産樹」での河川内産樹産樹産樹産樹産樹	29
3.3 「産樹産樹」での河川内産樹産樹産樹産樹産樹	29
3.4 「産樹産樹」での河川内産樹産樹産樹産樹産樹	30
3.5 「産樹産樹」での河川内産樹産樹産樹産樹産樹	30
3.6 高河川(高河川)内産樹産樹産樹産樹	37
4. 河川内産樹産樹産樹産樹	40
5. 河川内産樹産樹産樹産樹	40
コラム①：河川管理って誰がしているの?	4
コラム②：河川水辺の国勢調査って?	5
コラム③：外来種ってなんだ?	28
コラム④：河川内産樹産樹産樹産樹産樹産樹とは?	41
コラム⑤：河川内産樹産樹産樹産樹産樹産樹とは?	40