



## 新潟市の紹介

2007年4月1日 政令指定都市

■面積: 726.45km<sup>2</sup>

■人口: 810,157人 (H27国勢調査)

●新潟県人口の約1/3





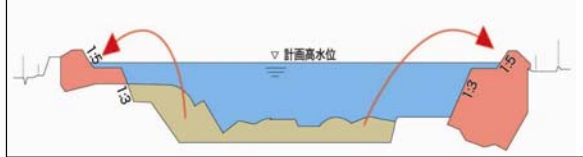
# 信濃川やすらぎ堤整備事業

○洪水による被害を防ぐことに加え、良好な水辺環境の創出に配慮した**全国初の5割勾配の緩やかな斜面を持つ堤防**、「やすらぎ堤」の整備が、S62年から進められている。(現在の堤防整備率:約80%)

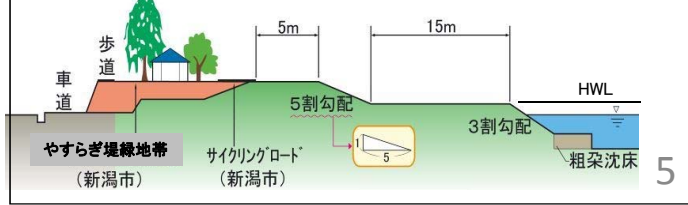
○堤防の整備と合わせ、「やすらぎ堤緑地」を新潟市が整備し、水辺空間と一体となった憩いの場として多くの市民に親しまれている。



○河道掘削土砂による築堤 (整備断面図)



○やすらぎ堤断面イメージ



# 信濃川やすらぎ堤整備事業

信濃川左岸 リューとぴあ前



S39新潟地震直後



S62年頃 やすらぎ堤着工前



現在

八千代橋から萬代橋を望む



S60年頃



現在





# 信濃川やすらぎ堤かわまちづくり

## 整備イメージ（萬代橋上流右岸）

### 基盤整備・スポーツ支援施設整備

- ライフライン
- 活性化支援施設
- 情報コンセント等
- 水防活動支援付属施設
- サイクリング・ランニングステーション

### エントランス整備

- 堤防乗り入れ階段拡大
- 周辺修景

### 情報館整備

- トイレ・水飲場・休憩施設

### 防災船着場周辺整備

- 管理用通路（船着場階段工）

- 転落防止柵

- 高水敷保護（水際部石張工）

### 高水敷整備

- 高水敷整正（高水敷フラット化）

- 右岸棧橋（浮形式）

- 管理用通路（スロープ工）



### 視点場・カフェエリア整備

- 天端石張広場拡大

- 全天候型休憩施設



# 信濃川やすらぎ堤かわまちづくり

### 基盤整備・スポーツ支援施設整備

- ライフライン
- 活性化支援施設
- 情報コンセント等
- 水防活動支援付属施設
- サイクリング・ランニングステーション

### 高水敷整備

- 管理用通路（エントランス部階段工）

- 高水敷整正（高水敷フラット化）

- 管理用通路（スロープ工）

### エントランス整備

- 堤防乗り入れ階段拡大
- 周辺修景

- 橋詰め視点場

- 萬代橋周辺石張広場拡大

### 左岸視点場整備

- 高水敷保護（水際部石張工）

- 天端石張広場拡大

- 水飲場・休憩施設



## ミズベリング信濃川やすらぎ堤

「ミズベリング」とは、水辺の新しい活用の可能性を創造していくプロジェクトで、やすらぎ堤においても、賑わいに溢れたより良い水辺空間となる、更なる進化を目指した「ミズベリング信濃川やすらぎ堤」を進めています。

※ミズベリング(MIZUBERING)：水辺に新たな意味を掛け合わせた造語 「水辺+RING(輪)」、「水辺+R(リノベーション)+ING(進行形)」




萬代橋サンセットカフェ

川の価値を見出す機会を提供

地域の宝 (川の価値)



やすらぎ堤川まつり



まちなかアウトドア

もっと

**地域を生き生きと元気に！**



市民  
NPO  
企業  
行政

連携

地域(自治体、住民、民間企業等)における実践

やすらぎ堤 でも...



「萬代橋橋詰のにぎわいエリア」のイメージ



道頓堀側(大阪市)



京橋川(広島市)

**ミズベリングの活動**

- ・水辺を楽しむ人
- ・水辺で街を変える人
- ・水辺で新しいビジネスを作る人を増やす

11

## ミズベリング信濃川やすらぎ堤

### 都市・地域再生等利用区域の指定 (水面を含め最大級の面積！)



柳都大橋

古町

萬代橋

新潟駅

八千代橋

約18ha

利用区域指定 (Red hatched area)

河川堤防区域 (Green hatched area)

萬代橋～八千代橋の水面を含む区域

新潟市→北陸地整へ要望

▼

**H28.2.25区域指定**



12

## MIZBERING 信濃川やすらぎ堤

八千代橋  
信濃川やすらぎ堤  
オープニングセレモニー  
平成28年7月2日(土)

水辺で乾杯2016  
In信濃川やすらぎ堤  
平成28年7月7日(木)

信濃川やすらぎ堤  
店舗紹介リーフレット

水辺で乾杯  
2016  
in 信濃川やすらぎ堤

## MIZBERING 信濃川やすらぎ堤

### 平成28年度の実施状況

- 店舗数 11店舗  
右岸(万代側)9店舗  
左岸(古町側)2店舗
- 出店期間  
6月19日～12月25日  
※殆どの店舗が9月末で終了
- 内容  
オープンカフェ、バーベキュー、ビアガーデンなどの飲食店等
- 売り上げ(推計)  
約2,500円/人
- 利用者数(推計)  
約30,000人(7～9月)

ミズベリング信濃川  
やすらぎ堤の様子



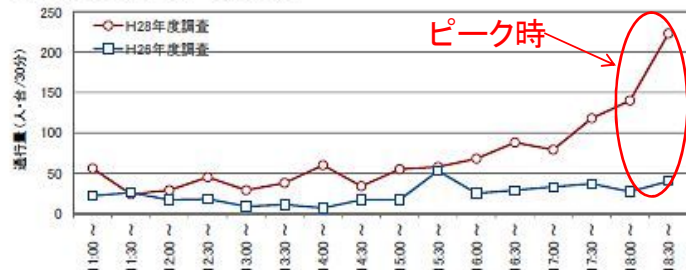
## 取り組みの効果

### [信濃川右岸側の歩行者・自転車通行量]

[11時から19時までの8時間合計]



[時間帯別] ※歩行者・自転車合計



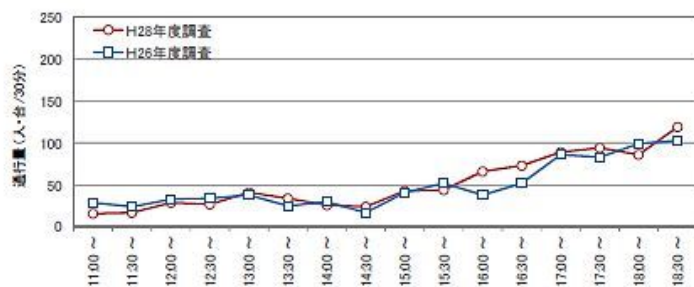
実施前と比較して約3倍増, ピーク時は約4倍増

### [信濃川左岸側の歩行者・自転車通行量]

[11時から19時までの8時間合計]



[時間帯別] ※歩行者・自転車合計



実施前と比較して1割増, 近隣住民が常連に! 15



## これからの展開

新潟港 開港150周年 平成31年1月1日

- ・かわまちづくり計画の推進
- ・上流部への区域拡大
- ・ミズベリングの定着
- ・港湾区域への事業展開

